

DESPIECE
MODELO 4101-A
Pistola automática

Sistema Media Presión

Sistema de Média Pressão
Acabados de alta calidad
Acabamentos de Alta Qualidade



**Eficiencia de transferencia
de producto 50%**



Industria
en General

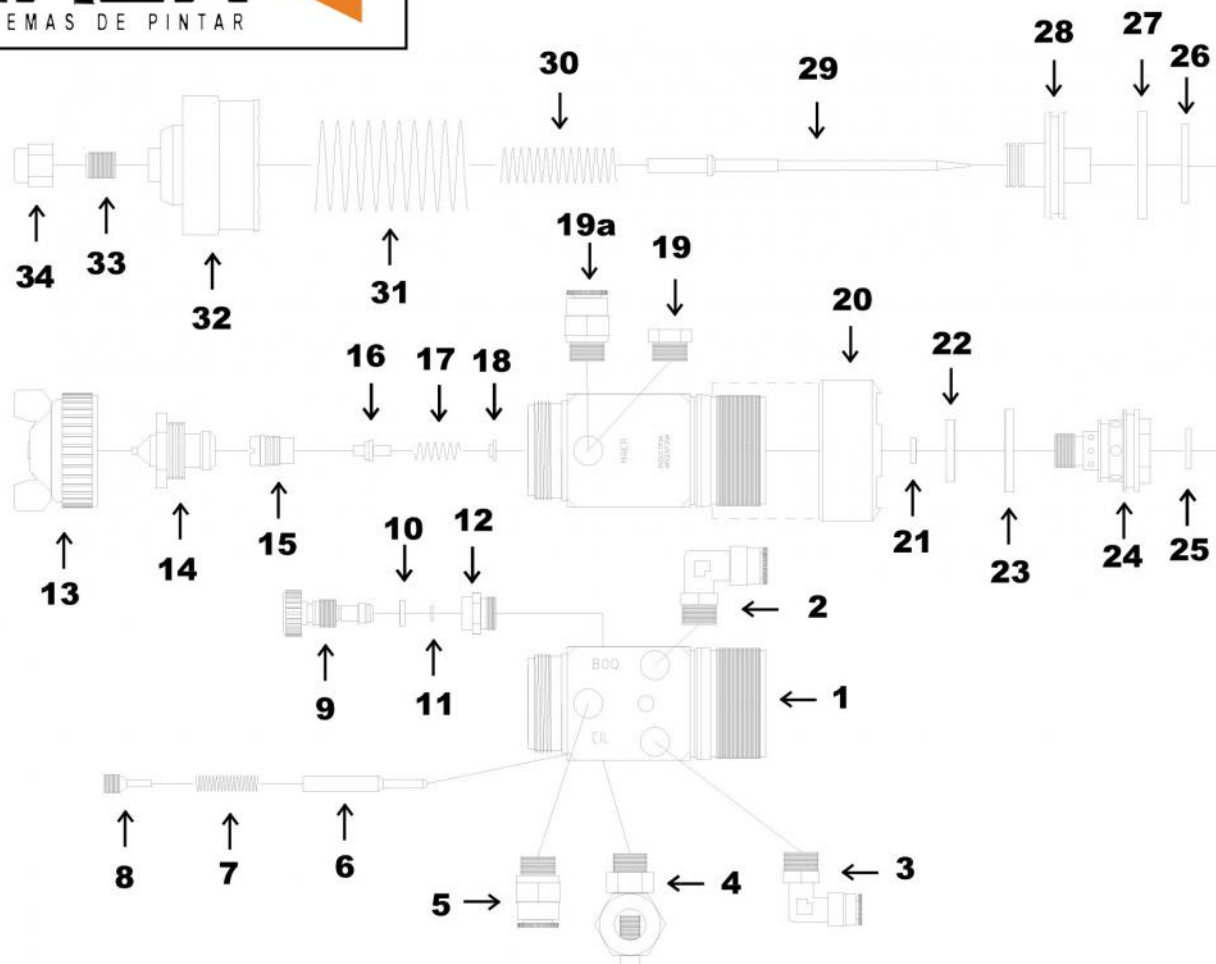


SISTEMAS DE PINTAR S.A

Suipacha 3258/60 (B1826GOX), Remedios de Escalada - Buenos Aires - Argentina.
Tel 4246-8765 FAX 4246-5850 E-mail: maerventas@speedy.com.ar

ANOMALIAS Y CORRECCIONES DE FUNCIONAMIENTO

	CAUSA	CORRECCION
1 - No pulveriza	1.1 No hay producto	1.1 Verificar y corregir
	1.2 No hay presión de aire	1.2 Verificar y corregir
	1.3 Producto muy denso	1.3 Verificar y corregir
	1.4 Regulador producto cerrado	1.4 Ajustar adecuadamente
2 - Pulverización intermitente	2.1 Insuficiente cantidad de fluido en el depósito	2.1 Llenar adecuadamente
	2.2 Producto con impurezas	2.2 Filtrar el producto
	2.3 Pico de fluido flojo	2.3 Ajustar correctamente
3 - Abanico defectuoso	3.1 Obstrucción o golpes en la boquilla de aire o en el pico de fluido	3.1 Girar la boquilla, si repite el defecto reemplazarla Si no, reemplazar el pico de fluido
4 - Pulverización incorrecta	4.1 Presión de aire baja o mucho caudal de fluido	4.1 Aumentar presión de aire o reducir caudal de fluido
	4.2 Presión de aire alta o fluido muy liviano	4.2 Reducir la presión o aumentar la viscosidad del producto
5 - No cierra aguja de fluido	5.1 Pico de fluido con partículas	5.1 Limpiar
	5.2 Pico y/o aguja deterioradas	5.2 Reemplazar
	5.3 Regulador de fluido muy abierto	5.3 Ajustar correctamente
	5.4 Resorte de la aguja deteriorado	5.4 Reemplazar



LISTA DE REPUESTOS

Nro.	CODIGO	DESCRIPCION	Nro.	CODIGO	DESCRIPCION
1	858-500	Cuerpo de pistola	18	858-518	Arandela de resorte
2	858-535	Racord orientable Ø 8 mm	19	858-506	Tapón
3	858-534	Racord orientable Ø 6 mm	19 a	858-536	Racord retorno de fluido
4	858-511	Sujetador hembra	20	858-550	Capuchón de nylon
	858-512	Sujetador cilíndrico	21	858-520	Junta de cierre teflon
5	858-536	Racord recto Ø 10 mm	22	858-521	O´ring
6	858-509	Posicionador	23	858-522	O´ring
7	858-508	Resorte	24	858-523	Cuerpo de válvula
8	858-507	Tapón	25	858-524	O´ring
9	858-545	Perilla reguladora de abanico	26	858-525	O´ring
10	858-541	Arandela	27	858-542	Arandela de pistón teflon
11	858-538	Seeger	28	858-530	Pistón
12	858-540	Caja guía regulador de abanico	29	858-300	Aguja Ø 0.8 mm
13	410-410	Boquilla de aire PR		858-310	Aguja Ø 1.0 mm
		Boquilla de aire PE		858-320	Aguja Ø 1.4 mm
14	454-080	Pico de fluido Ø 0.8 mm		858-340	Aguja Ø 1.75 mm
	454-100	Pico de fluido Ø 1.0 mm	30	858-027	Resorte de aguja
	454-008	Pico de fluido Ø 1.4 mm	31	858-028	Resorte de pistón
	454-123	Pico de fluido Ø 1.75 mm	32	858-501	Regulador de aguja
15	858-514	Prensaestopa	33	858-502	Tope de regulador
16	858-515	Casquillo	34	858-503	Contratuerca
17	858-516	Resorte			