

MANUAL DE INSTRUCCIONES Y DESPIECE
MODELO 454 A



PISTOLA AUTOMATICA

Versiones.

Sistema Media Presión. Código 1092.

Sistema HVLP (Alto volumen baja presión). Código 1093.

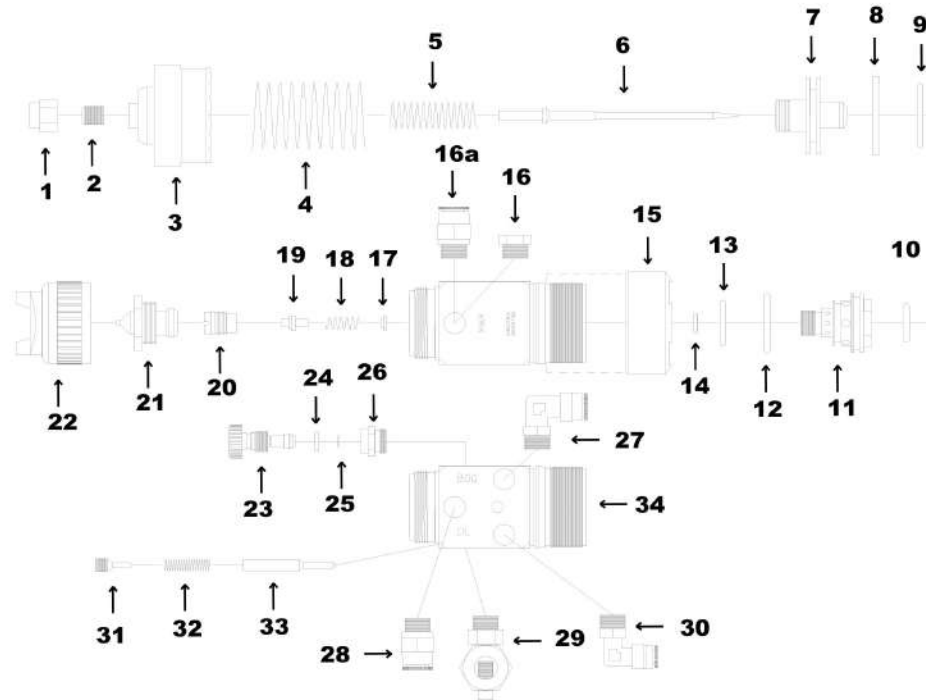
Menor contaminación del medio ambiente.

Gran ahorro de producto.

Reduce la nube de pulverización.

www.maer.com.ar
ventas@maer.com.ar
[@maer.oficial](https://www.facebook.com/pintaconmaer)

SISTEMAS DE PINTAR SA
011-4246-8765/5850



Número	Código	Descripción	Número	Código	Descripción
1	858-503	Contratuercas.	19	858-515	Casquillo.
2	858-502	Tope de regulador.	20	858-514	Prensaestopa.
3	858-501	Regulador de aguja.	21	454-080	Pico fluido inox Ø 0.80 mm.
4	858-028	Resorte de pistón.		454-100	Pico fluido inox Ø 1.00 mm.
5	858-027	Resorte de aguja.		454-008	Pico fluido inox Ø 1.40 mm.
6	858-300	Aguja inox Ø 0.8 mm.		454-122	Pico fluido CT Ø 1.75 mm.
	858-310	Aguja inox Ø 1.00 mm.		454-124	Pico fluido CT Ø 2.50 mm.
	858-320	Aguja inox Ø 1.40 mm.	22	858-054	Boquilla de aire N°54 HVLP.
	858-440	Aguja CT Ø 1.75 mm.		410-410	Boquilla de aire PR.
	858-450	Aguja CT Ø 2.50 mm.		410-410	Boquilla de aire PE.
7	858-530	Pistón.	23	858-545	Perilla reguladora abanico.
8	858-542	Arandela de pistón teflon.	24	858-541	Arandela.
9	858-525	Oring.	25	858-538	Seeger.
10	858-524	Oring.	26	858-540	Caja guía regulador abanico.
11	858-523	Cuerpo de válvula.	27	858-535	Racord orientable Ø 8 mm.
12	858-522	Oring.	28	858-536	Racord recto Ø 10 mm.
13	858-521	Oring.	29	858-511	Sujetador hembra.
14	858-520	Junta de cierre teflon.		858-512	Sujetador cilíndrico.
15	858-550	Capuchón de nylon.	30	858-534	Racord orientable Ø 6 mm.
16	858-506	Tapón.	31	858-507	Tapón.
16 a	858-536	Racord retorno de fluido.	32	858-508	Resorte.
17	858-518	Arandela de resorte.	33	858-509	Posicionador.
18	858-516	Resorte.	34	858-500	Cuerpo de pistola.