

# QZ<sub>4</sub> Profesional



***Pistola profesional QZ<sub>4</sub> LVLV.  
Requiere un bajo volumen y una baja  
presión de aire para su funcionamiento.  
Ofreciendo altas tasas de transferencia,  
muy buena calidad de acabado final y  
bajo overspray.***

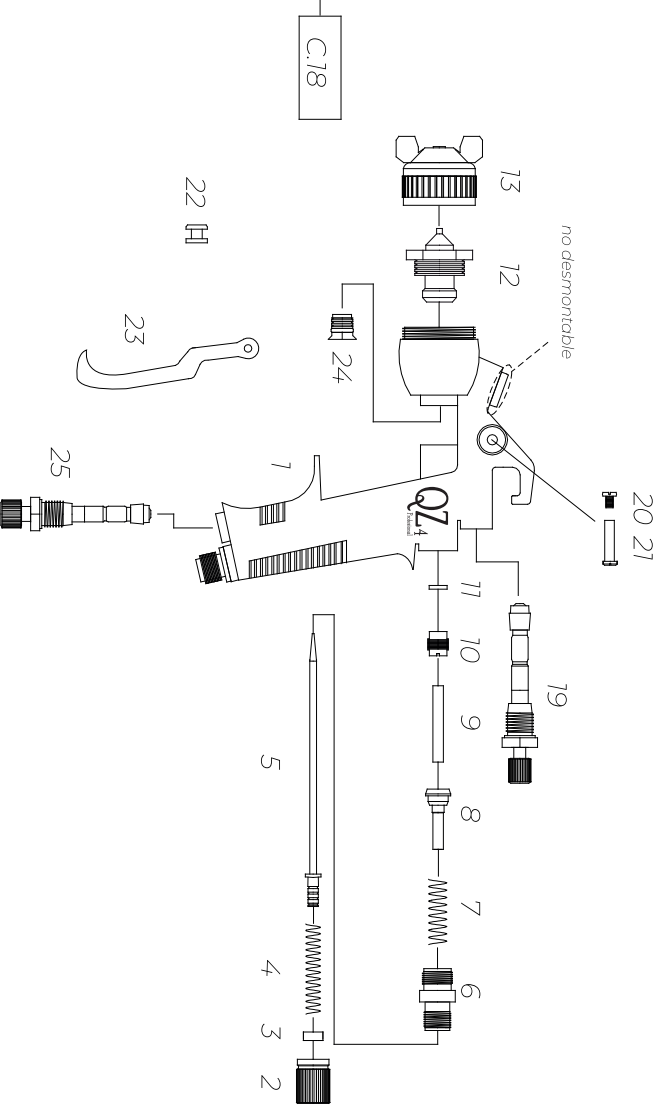
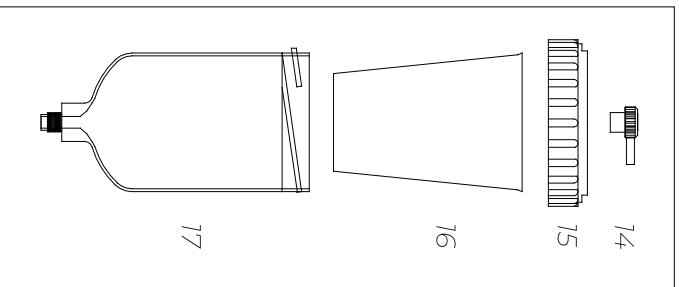
*El sistema LVLV (bajo volumen baja presión) permite al usuario obtener una transferencia de 70% de producto, alcanzando resultados profesionales, sin exceso de niebla.*

*Instrucciones de uso para la puesta en marcha de la pistola:*

- 1) Comprobar que el aire comprimido llegue a la pistola filtrado y regulado.*
- 2) La manguera de aire debe ser de Ø 8 mm interior como mínimo y tener en cuenta una caída de presión de 1 Bar cada 10 metros.*
- 3) La utilización de acoples rápidos son muy prácticos, pero tenga en cuenta que los mismos sean de buena calidad y los pasajes de aire sean de tipo gran caudal.*
- 4) Preparar las pinturas como indican sus fabricantes, sin olvidar filtrarla antes de aplicarla.*
- 5) Ahora puede comenzar a regular la pistola para ser utilizada. Observe que la pistola QZ<sub>4</sub> posee 3 reguladores independientes: con el regulador de abanico N°19 va a lograr regular la apertura y el cierre del abanico de aplicación de la siguiente manera; debe girar completamente en sentido anti horario para obtener el máximo de caudal de aire en las toberas de la boquilla, logrando máxima amplitud de abanico.  
Luego, comience girando el regulador N°2 en sentido anti horario y, manteniendo apretado el gatillo, gire lentamente en sentido horario para conseguir la cantidad de producto que desea aplicar.  
La pistola QZ<sub>4</sub> incluye también un regulador de caudal de aire N°25, el cual le permite regular y controlar el pasaje de aire que ingresa a la pistola.*

*www.maer.com.ar  
ventas@maer.com.ar  
facebook.com/pintaconmaer  
@maer.oficial*

*SISTEMAS DE PINTAR SA  
011-4246-8765/5850*



Número	Código	Descripción
1	777-203	Empuñadura QZ4.
2	454-028	Volante regulador de aguja.
3	454-030	Arandela resorte de aguja.
4	454-027	Resorte de aguja.
5	787-026	Aguja inox. Ø 1.4 mm.
6	454-025	Caja guía de aguja.
7	454-024	Resorte de válvula.
8	454-023	Válvula.
9	707-011	Apoyo de gatillo.
10	454-021	Tornillo prensaestopa.
11	454-020	Arandela de cierre.
12	707-008	Pico de fluido inox Ø 1.4 mm.
13	777-903	Boquilla de aire QZ4.

Número	Código	Descripción
14	454-001	Tapón antigoteo.
15	454-002	Tapa de depósito.
16	454-003	Filtro tipo vaso.
17	454-004	Depósito de nylon.
18	454-005	Conjunto depósito completo.
19	777-014	Regulador de abanico.
20	454-013	Tornillo eje de gatillo.
21	454-009	Eje de gatillo.
22	777-002	Carretel apoyo de gatillo.
23	807-012	Gatillo.
24	777-010	Prensaestopa de fluido.
25	707-119	Regulador de caudal integrado.